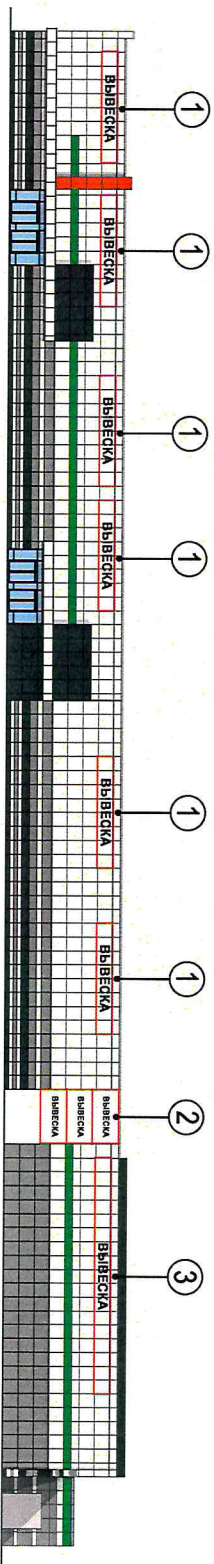


Концепция размещения рекламно-информационных конструкций на фасаде здания по адресу: г. Набережные Челны, улица Нариманова, д. 67А

Центральный фасад:



Боковой фасад:



- 1 Объёмные световые буквы (без фона), размер не более: 1200мм. х 8800мм.
- 2 Объёмные световые буквы (без фона), размер не более: 2000мм. х 3700мм.
- 3 Объёмные световые буквы (без фона), высота букв не более 1200мм х 18700мм.

СОГЛАСОВАНО

отдел архитектур, рекламы

25 01 25

Собственник здания с концептуальным решением согласен (на) _____ « _____ » 2024 г.

С.А. Рафикова

Точность замеров элементов фасада и соответствие размеров вывесок требованиям к размещению СНиП, утвержденным Постановлением ИК МО г. Наб. Челны РТ от 12.07.2021 №4695, Положению о порядке и установке эксплуатации РК, 30.05.2013 №25/8, утвержденному Решением Городского Совета МО г. Набережные Челны РТ от 30.05.2013 №25/8, подтверждаю:

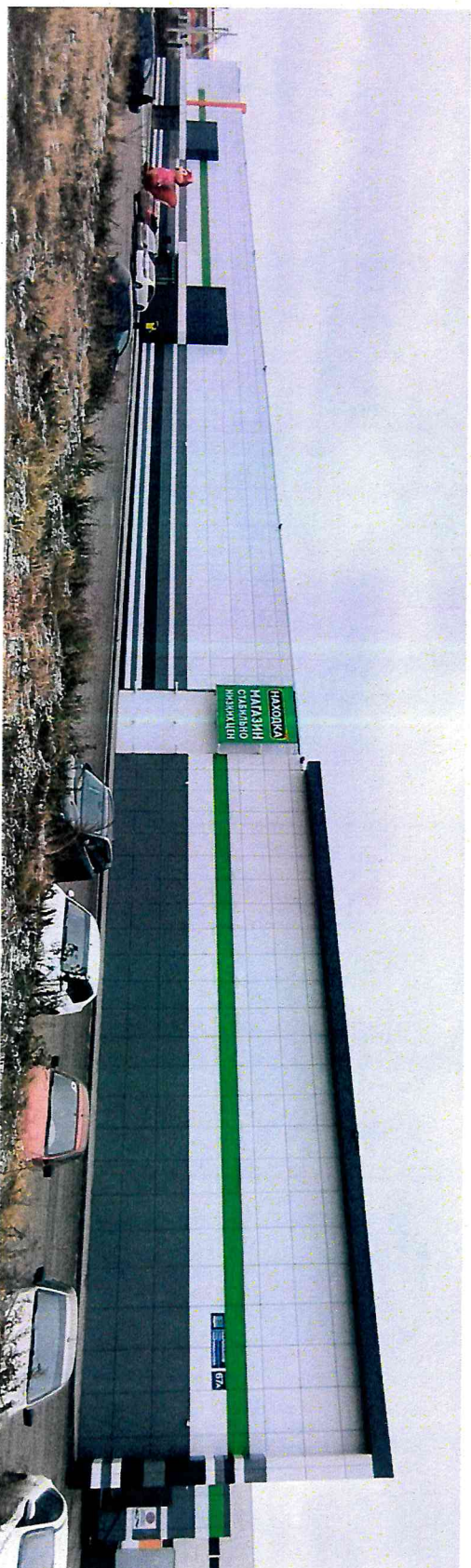
Исполнитель Валитова Ольга Рафиковна _____ Тел.+7-962-575-33-17 « _____ » 2024 г.



РЕКЛАМНАЯ МАСТЕРСКАЯ
8-962-575-33-17

**Концепция размещения рекламно-информационных конструкций
на фасаде здания по адресу: г. Набережные Челны, улица Нариманова, д. 67А**

Центральный фасад:



Боковой фасад:



Боковой фасад:



**Концепция размещения рекламно-информационных конструкций
на фасаде здания по адресу: г. Набережные Челны, улица Нариманова, д. 67А**

